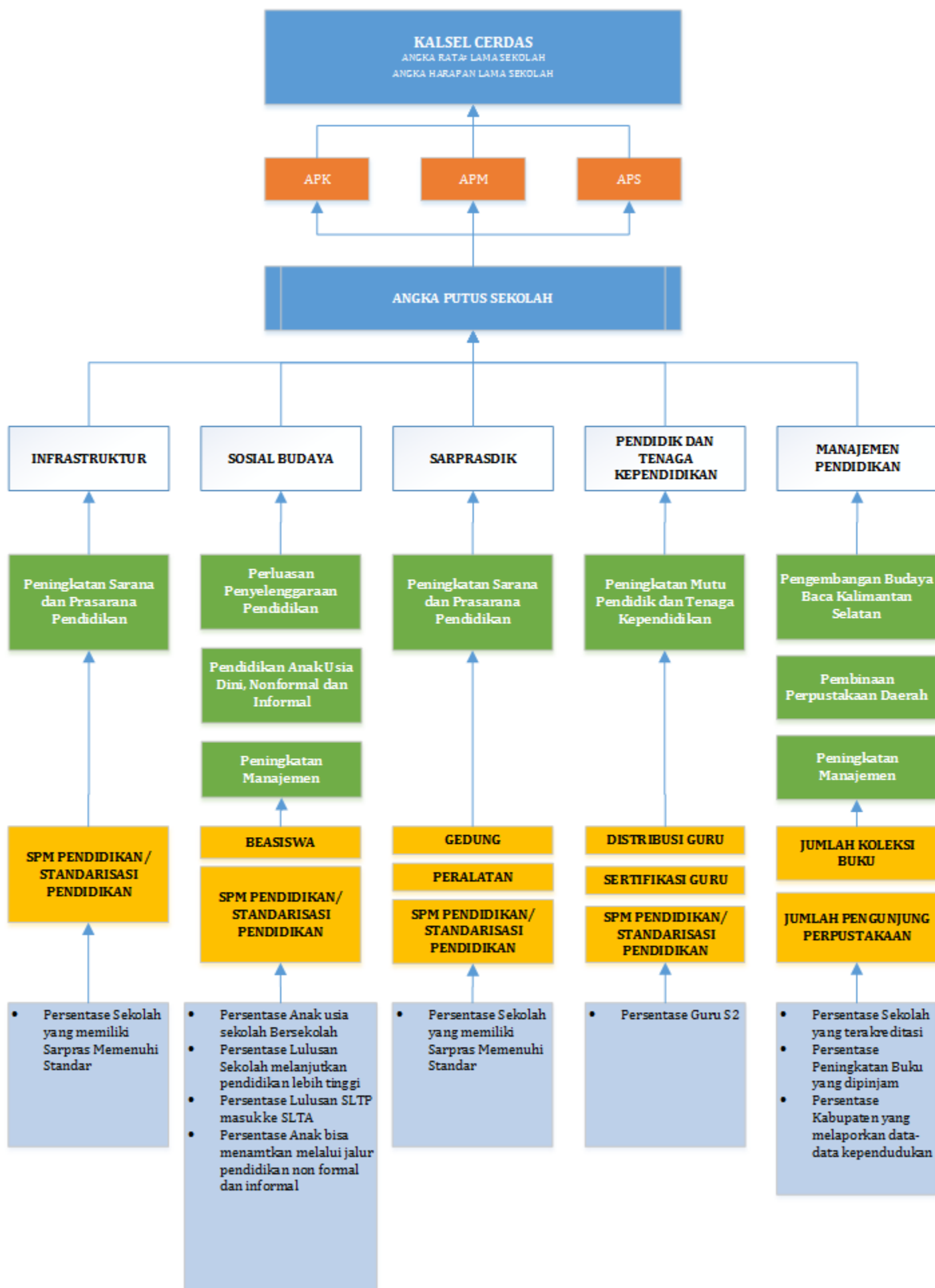


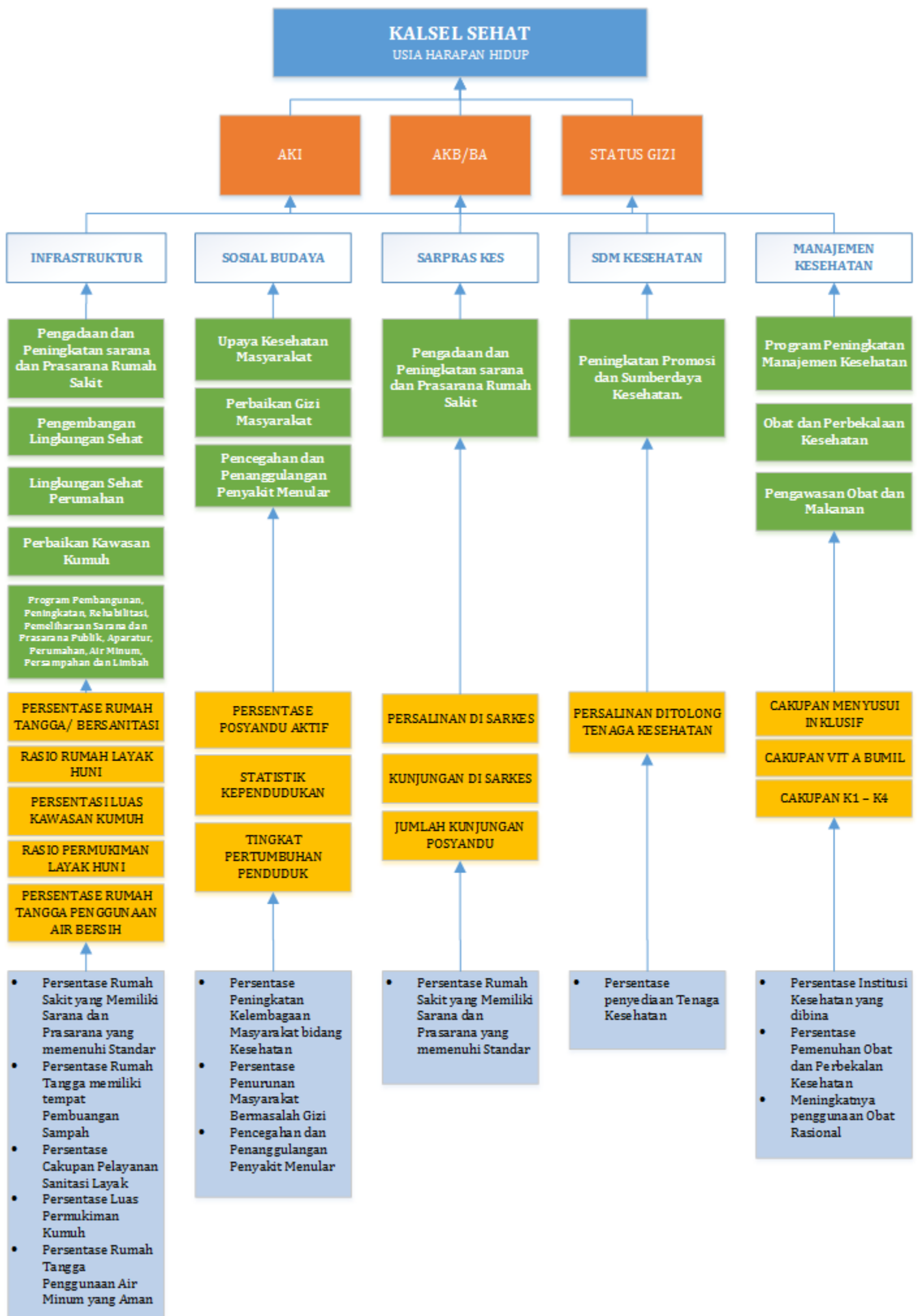


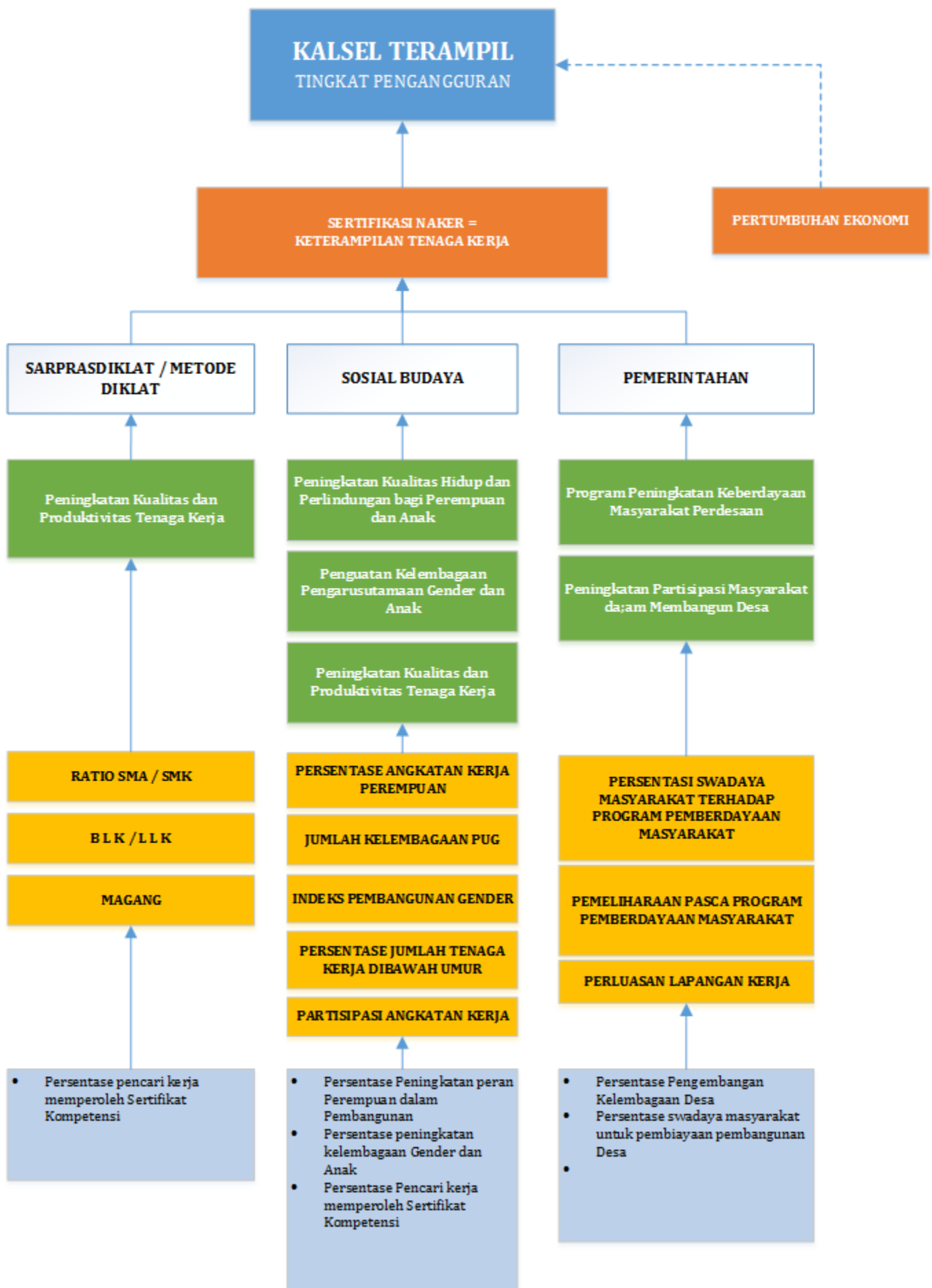
POHON KINERJA

**PEMERINTAH PROVINSI
KALIMANTAN SELATAN**

RPJMD Pemerintah Provinsi Kalimantan Selatan Tahun 2016-2021







KALSEL BERIMAN
JUMLAH SISWA YANG KHATAM ALQURAN

Program Pendidikan Keagamaan
di sekolah - sekolah

Program Pendidikan Karakter

**PERSENTASI LULUSAN SD/MI YANG
BERAGAMA ISLAM KHATAM ALQURAN**

- Persentase sekolah yang melaksanakan pendidikan Al-Quran
- Persentase Lulusan SD/MI yang Khatam Al-Quran

KALSEL BERBUDAYA
PERUBAHAN PERILAKU MENUJU POSITIF

INFRASTRUKTUR

Program Penggalan unsur-unsur
Budaya

Program Pengembangan unsur-
unsur Budaya

Program aktualisasi unsur-unsur
budaya

**REHABILITASI MESJID, MAKAM DAN
SITUS BERSEJARAH LAINNYA**

REHABILITASI TAMAN BUDAYA

PEMBANGUNAN KAMPUNG BANJAR

**PERSENTASE SENI BUDAYA KALSEL YANG
MASIH BERKEMBANG**

**PERSENTASE BENDA, SITUS, DAN CAGAR
BUDAYA YANG DILESTARIKAN**

- Persentase Unsur Budaya yang ada di Kalsel
- Persentase Unsur2 budaya yang dikembangkan
- Persentase unsur2 budaya yang menjadi kekayaan budaya

SOSIAL BUDAYA

KETAHANAN BUDAYA

GERAKAN AYO SEKOLAH

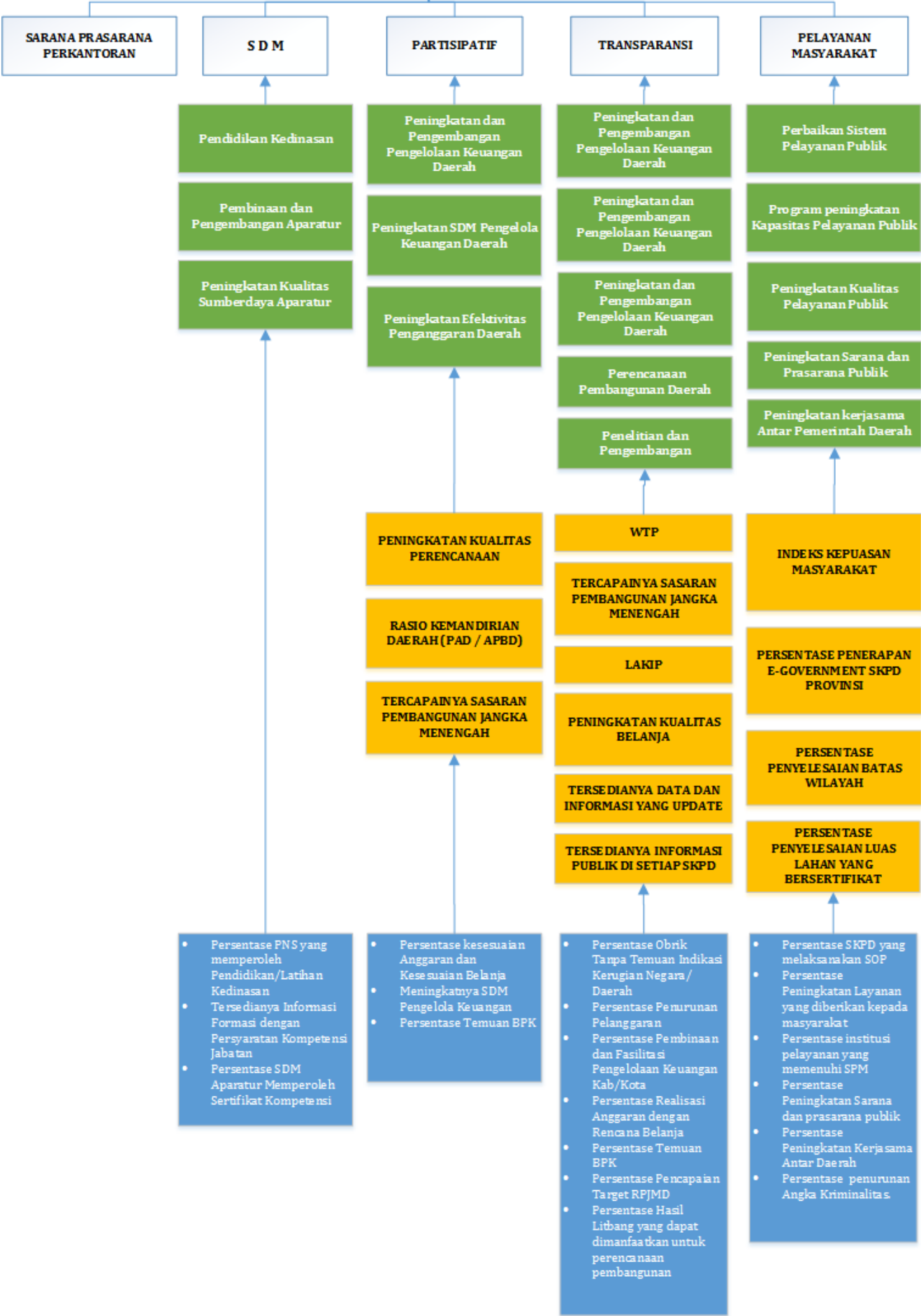
GERAKAN HIDUP SEHAT

GERAKAN SADAR LINGKUNGAN

MISI 2
Mewujudkan Tatakelola Pemerintahan Yang Professional Dan Berorientasi Pada Pelayanan Publik

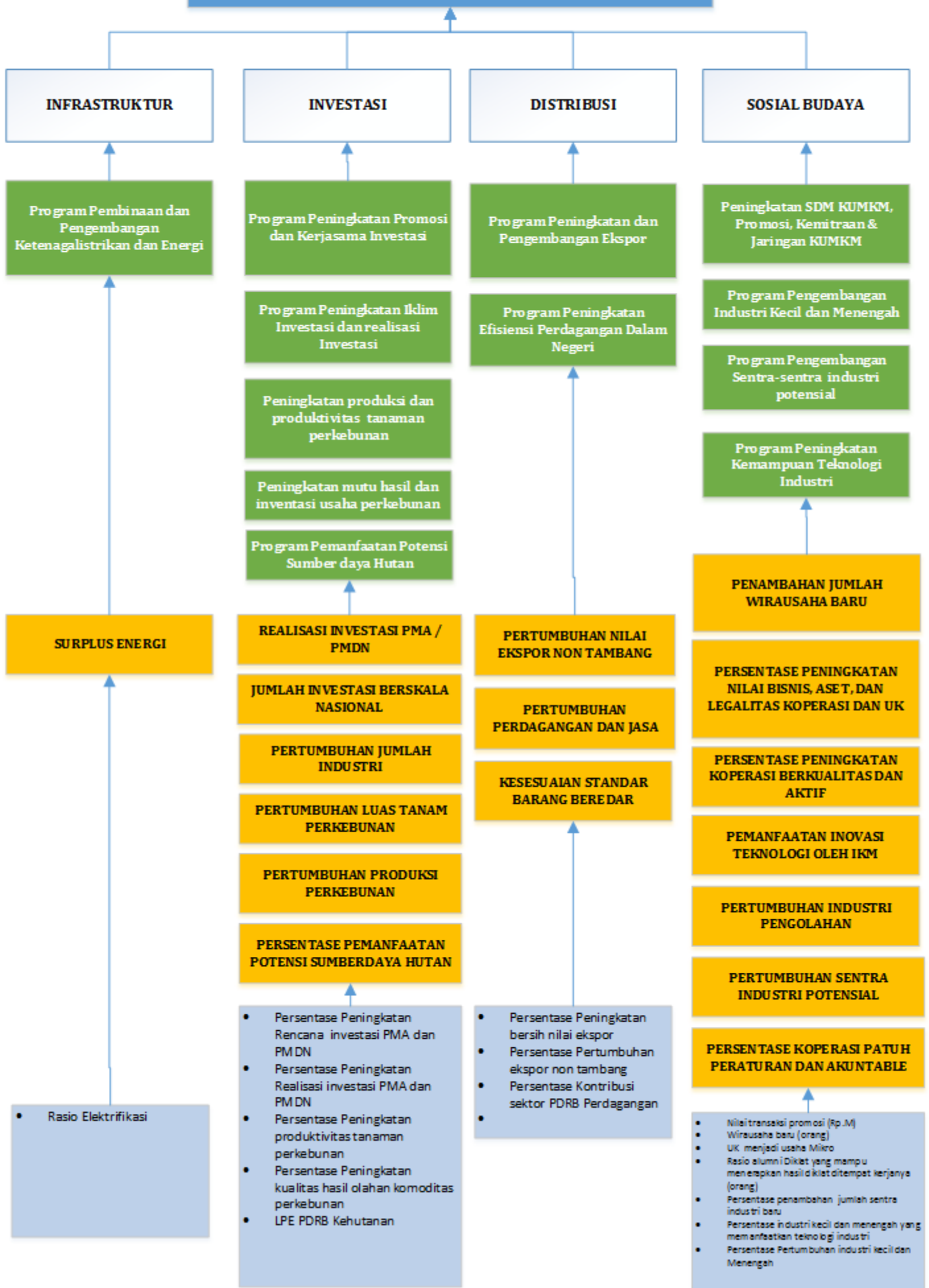
KALSEL DENGAN PEMDA BERKINERJA BAIK
LKPD DAN LAKIP

AKUNTABEL



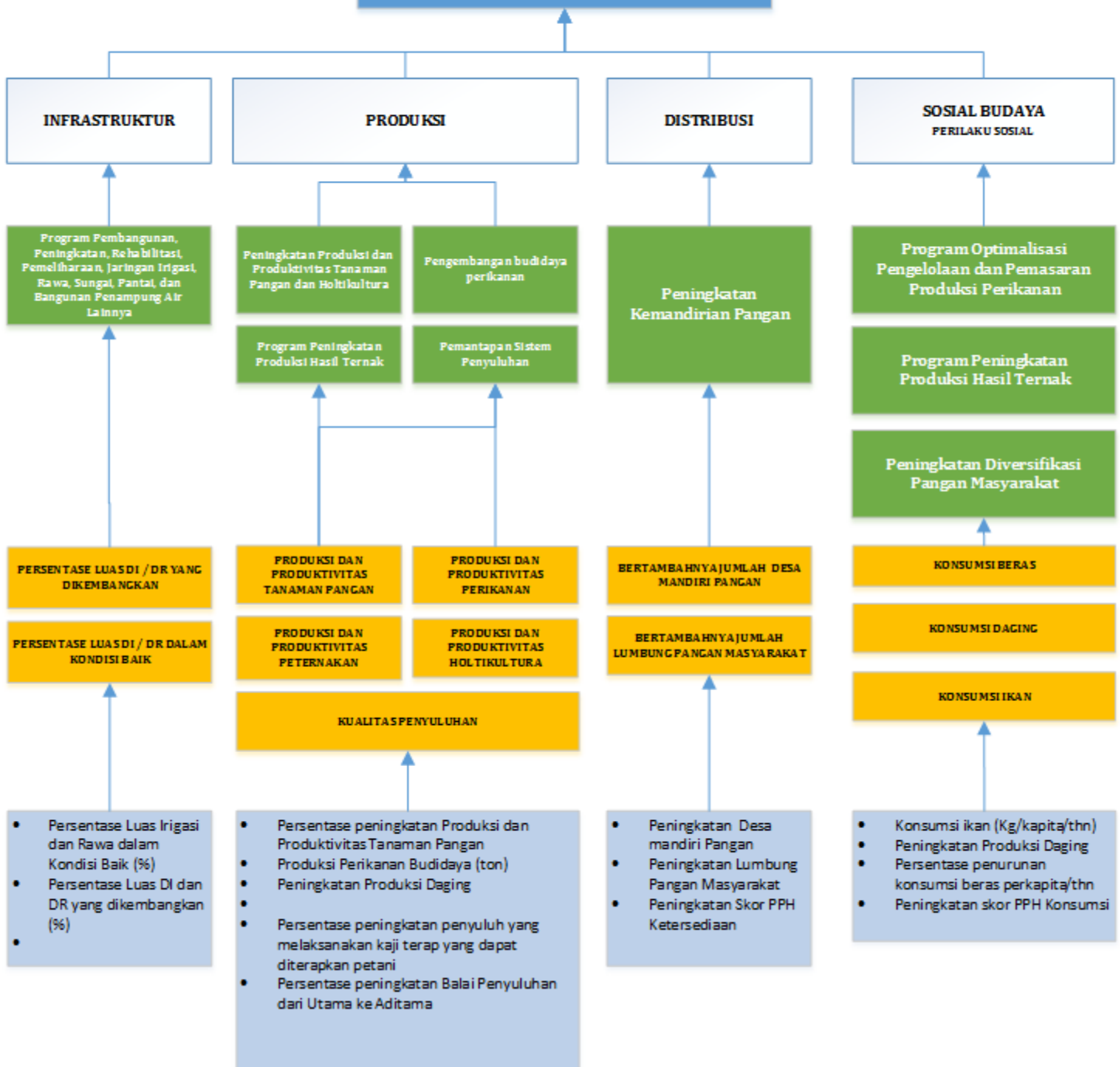
KALSEL DAERAH INDUSTRI PERDAGANGAN DAN JASA

KONTRIBUSI PDRB SEKTOR INDUSTRI, PERDAGANGAN DAN JASA



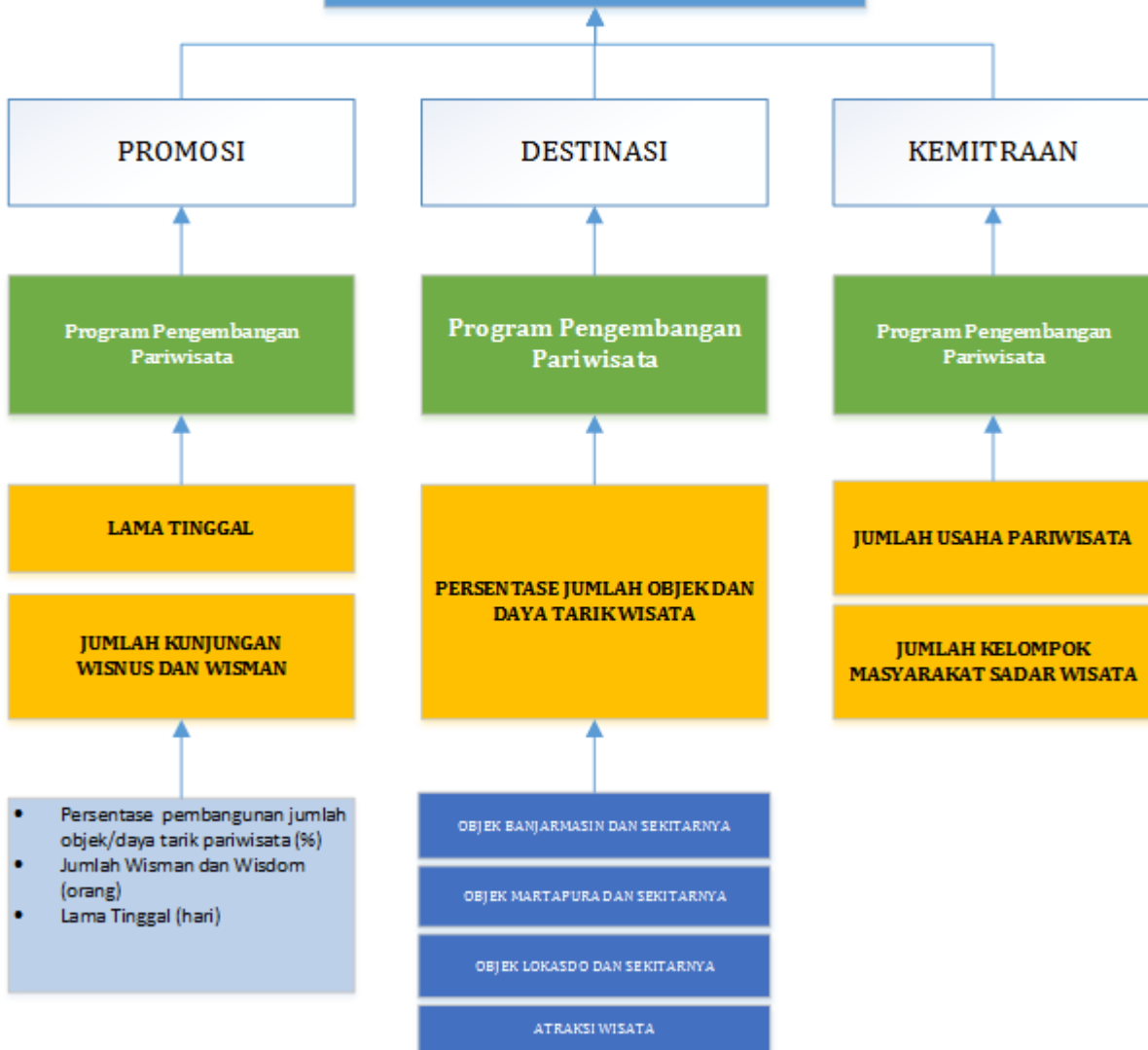
KALSEL SENTRA PANGAN

SURPLUS BERAS, DAGING DAN IKAN



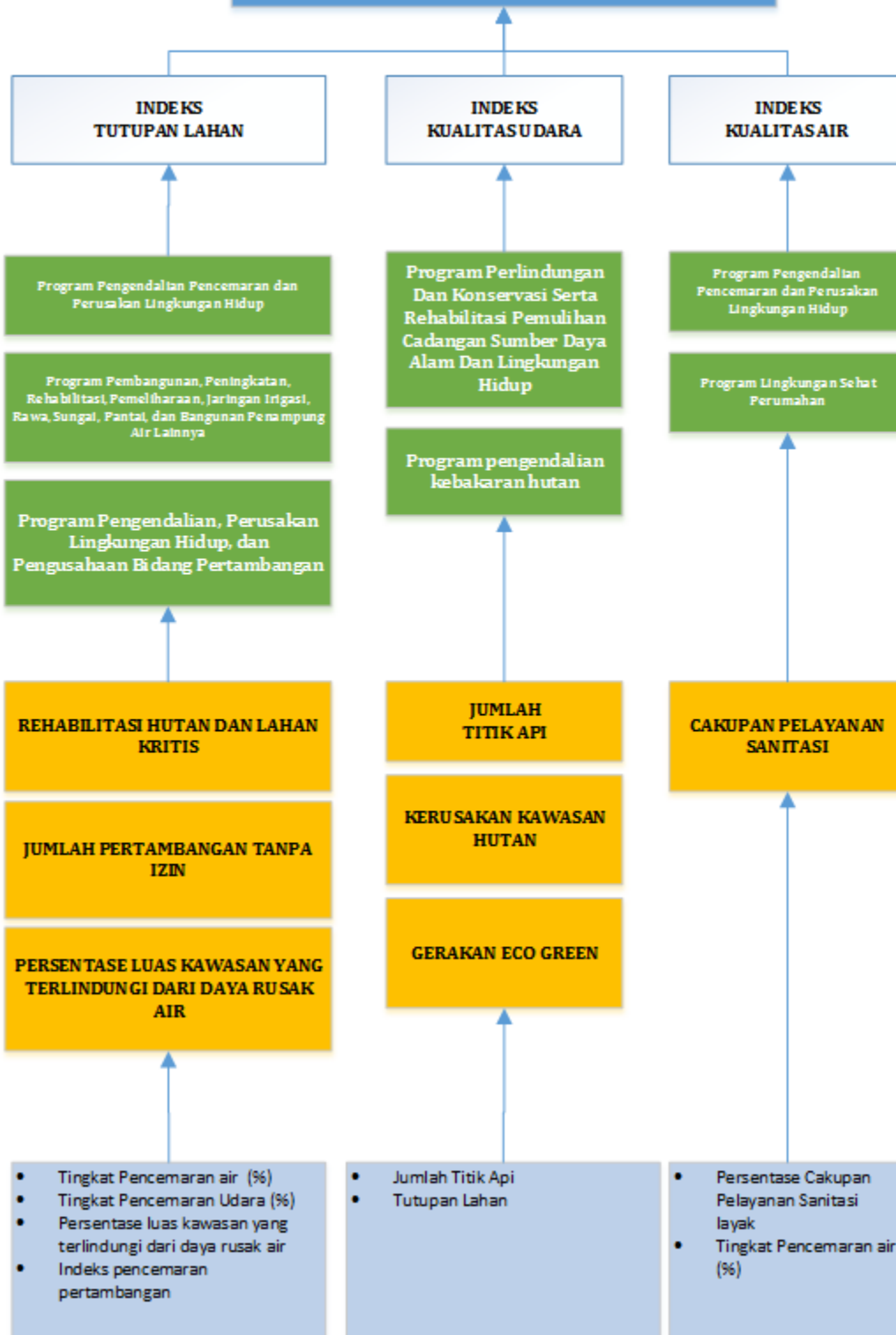
KALSEL DESTINASI WISATA

PERINGKAT KUNJUNGAN WISATA NASIONAL



KALSEL LINGKUNGAN BERKUALITAS

PERINGKAT DAN INDEKS KUALITAS LINGKUNGAN HIDUP



KALSEL AMAN
KONFLIK SOSIAL 0%

Program Keamanan dan Ketertiban

**Persentase Kasus Gangguan
KAMTRANTIBMAS**

INDEKS DEMOKRASI

KEAMANAN DAN KENYAMANAN LINGKUNGAN

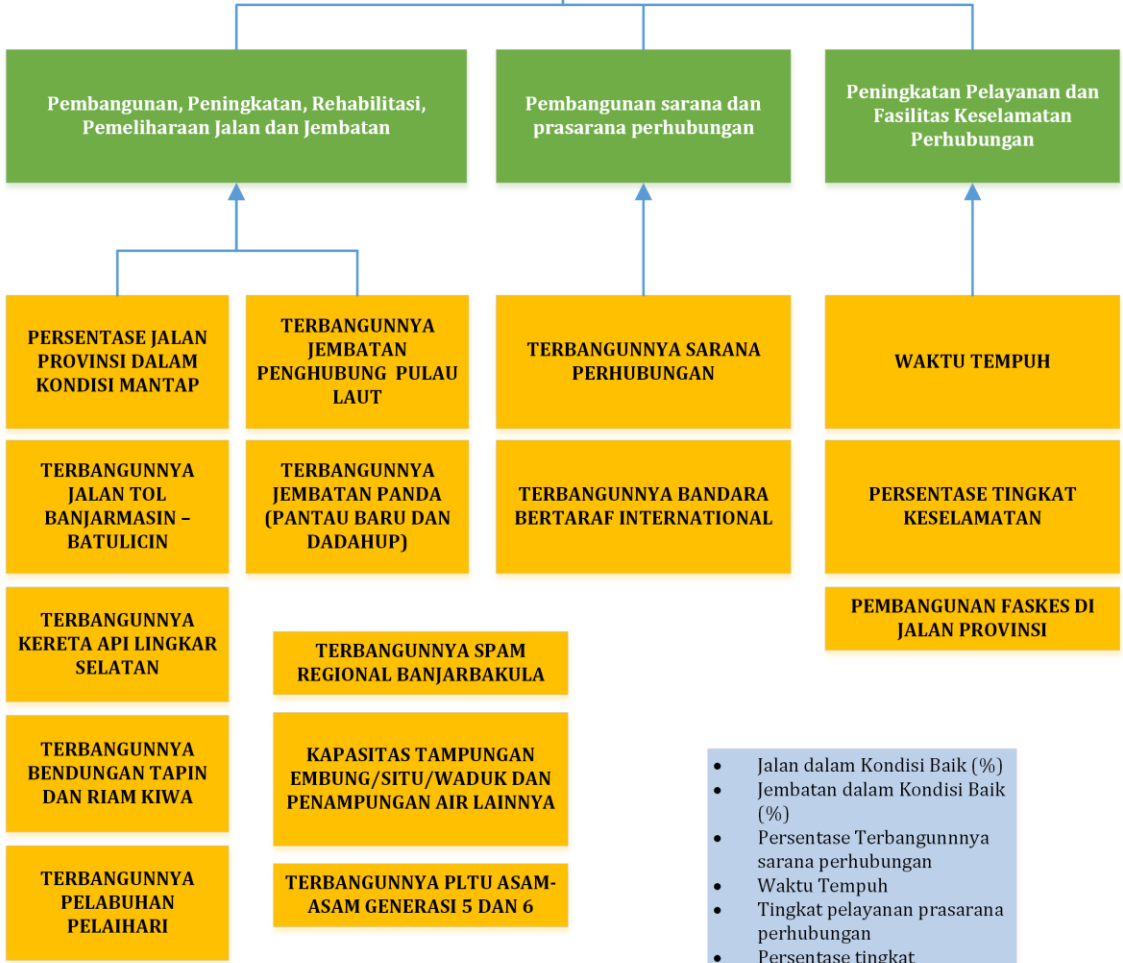
PERLINDUNGAN MASYARAKAT

- Persentase penurunan Angka Kriminalitas (2.232 kasus)
- Persentase Kasus Gangguan KAMTRANTIBMAS

KALSEL INFRASTRUKTUR BERKUALITAS
TERFASILITASINYA PEMBANGUNAN INFRASTRUKTUR DASAR DAN PENGGERAK

EKONOMI

SOSIAL BUDAYA



- Jalan dalam Kondisi Baik (%)
- Jembatan dalam Kondisi Baik (%)
- Persentase Terbangunnya sarana perhubungan
- Waktu Tempuh
- Tingkat pelayanan prasarana perhubungan
- Persentase tingkat penurunan kecelakaan lalu lintas



- Persentase Rumah Tangga Penggunaan Air Minum yang Aman
- Persentase Cakupan Pelayanan Sistem Air Limbah Domestik
- Persentase Jumlah Tampunguan Air Embung, Situ, Waduk yang dibangun
- Rasio Elektrifikasi
- Persentasi daerah yang tercover jaringan komunikasi (jumlah desa yang tercover jaringan komunikasi)